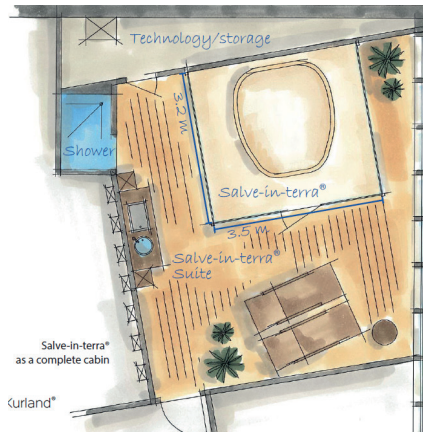
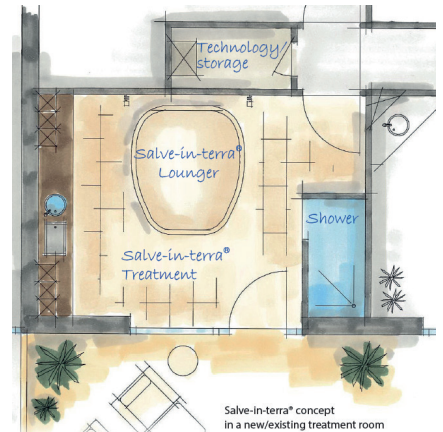


SALVE-IN-TERRA®



Salve-in-terra® als eine komplette Kabine



Salve-in-terra® – Integration in Behandlungsraum

Abmessungen: Kabine: ca. 2400 x 3500 x 3200 mm (H x B x T); (Kabinengröße kann auf Anfrage geändert werden);
Salve-in-terra® Liege: ca. 600 x 2250 x 2000 mm (H x B x T)

Gewicht: Kabine: ca. 700 kg (ohne Verfließung); Salve-in-terra® Liege: ca. 150 kg (ohne Gäste)

Stromanschluss:

Mit Infrarot-Technik: Drei-Phasenanschluss: 3 x 400 V AC + N / 50 Hz / Absicherung 3 x 16 A; Leistung 6.000 Watt
Mit Dampftechnik: Drei-Phasenanschluss: 3 x 400 V AC + N / 50 Hz / Absicherung 3 x 16 A; Leistung 9.000 Watt
E-Anschlussleitung verlegt zum Schaltschrank im Technikraum.

Wasseranschluss:

Kaltwasseranschluss ½", 15 Liter pro Minute; Wasserdruck zwischen 2,0 – 5,0 bar, im Technikraum.
Warmwasseranschluss ½", 15 Liter pro Minute; Wasserdruck zwischen 2,0 – 5,0 bar, im Technikraum.

Abflussanschluss: Im Technikraum ein Abflussrohr ø 50 mm mit Geruchsverschluss und Muffe auf FFB + 10 cm endend.

Bodenablauf: 2 Stück Bodenabläufe (als Sedimentationsbecken / Schlammfang) links und rechts neben der Salve-in-terra® Liege; Bodenablauf (Gully) ø 50 mm vor der Eingangstüre im Vorraum

Belüftung: **Abluftanschluss** Rohr ø 100 mm; über der Kabinendecke auf ca. FFB + 270 cm endend.
Luftwechselrate: 150 m³ / h, Ventilator / Lüftungsmotor (bauseits)
Zuluftanschluss Rohr ø 100 mm; über der Kabinendecke auf ca. FFB + 270 cm endend.
Luftwechselrate: 150 m³ / h, Ventilator / Lüftungsmotor (bauseits)

Platzbedarf der Technik im Technikraum: Höhe x Breite x Tiefe ca. 2.000 x 1.200 x 1.000 mm

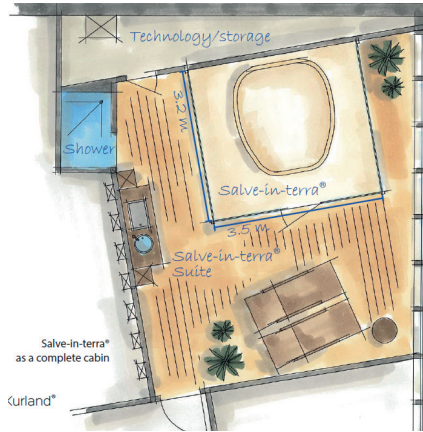
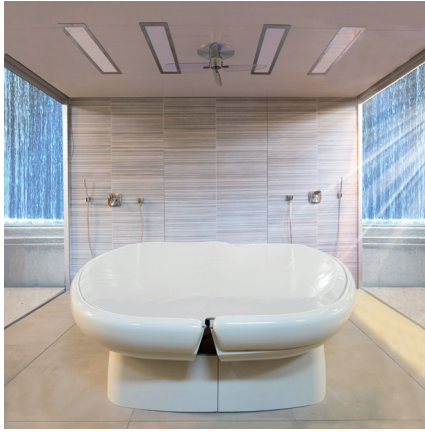
Energieverbrauch: Mit Infrarottechnik: ca. 2,5 kWh pro Anwendung (25 Minuten); ca. 0,76 Euro pro Anwendung
Mit Dampftechnik: ca. 3,5 kWh pro Anwendung (25 Minuten); ca. 1,02 Euro pro Anwendung

Wasserverbrauch: ca. 60 Liter pro Anwendung; ca. 0,30 Euro pro Anwendung;

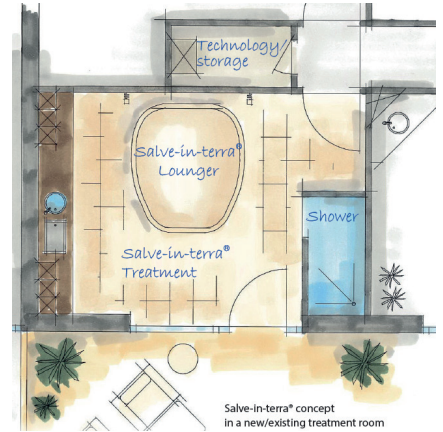
Wirtschaftlichkeitsberechnung:

Amortisation der Investition: ca. 24 Monate mit 25 % angenommener Auslastung
Erzielbarer Deckungsbeitrag: ca. 50.000 Euro pro Jahr mit 25 % angenommener Auslastung (Personalkosten, Wareneinsatz, Energiekosten, Mietkosten, Finanzierungskosten bereits abgezogen).
Kostendeckung: ca. 1 Anwendungen pro Tag ist nötig, um die Kosten zu decken
(Investitionskosten, Energiekosten, direkt zurechenbare Personalkosten etc.)

SALVE-IN-TERRA®



Salve-in-terra® as a complete cabin



Salve-in-terra® in a new/existing treatment room

Dimension: cabin: approx. 2400 x 3500 x 3200 mm (H/W/D); (cabin dimensions can be adapted upon request)
Salve-in-terra® Lounger: approx. 600 x 2250 x 2000 mm (H/W/D)

Weight: cabin: approx. 700 kg (and without tiling); Salve-in-terra® lounger: approx. 150 kg (without guests)

Power Supply: With Infrared heater feature: three phase supply 3 x 400 V AC / 50 Hz / 16 A; Power 6.000 Watt

With steam feature: three phase supply 3 x 400 V AC / 50 Hz / 16 A; Power 9.000 Watt

Water supply: Cold-water supply ½"; 15 liter per minute; pressure between 2,0 – 5,0 bar.
Hot-water supply ½"; 15 liter per minute; pressure between 2,0 – 5,0 bar.

Drainage duct: Pipe diameter 50 mm in the plant room at FFL + 10 cm (FFL + 4")

Floor drainage: 2 pcs. floor drainage (designed as sedimentation basin / mud trap) left and right from the Salve-in-terra® Lounger;
Floor drainage (Gully) diameter 50 mm in the anteroom

Ventilation :

- Exhaust air-duct diameter DN 100mm (4"), ending above the cabins ceiling at FFL + 2700 mm (FFL + 9'),
Ventilation rate: 150 m³/h (3.500 cu-feet/h); fan by others!
- Incoming air-duct diameter DN100mm (4"), ending above the cabins ceiling FFL + 2700 mm (FFL + 9'),
Ventilation rate: 150 m³/h (3.500 cu-feet/h); fan by others!

Required space for technique in plant room: H x W x D approx. 200 x 100 x 100 cm

Electric energy consumption:

With infrared heater feature: approx. 2,5 kWh per treatment (25 Minutes); approx. 0,76 Euro per treatment
With steam feature: approx. 3,5 kWh per treatment (25 Minutes); approx. 1,02 Euro per treatment

Water consumption (fresh water + sewage water):

approx. 60 litre per treatment (25 Minutes); approx. 0,30 Euro per treatment

Profitability:

Payback period: approx. 24 months (with 25 % assumed utilization)
Achievable revenue: approx. 50.000 Euro per year (with 25 % assumed utilisation)
Cost coverage: approx. 1 treatment is needed per day to cover all costs
(investments costs, energy costs, staff costs etc.)